



# MONITOR SEMANAL DEL MERCADO ELÉCTRICO NACIONAL

Semana 14: 02 al 08 de Abril del 2017

## INDICADORES ESTADÍSTICOS DEL MERCADO ELÉCTRICO NACIONAL

### PRECIO OPORTUNIDAD DE LA ENERGÍA POR BANDA HORARIA

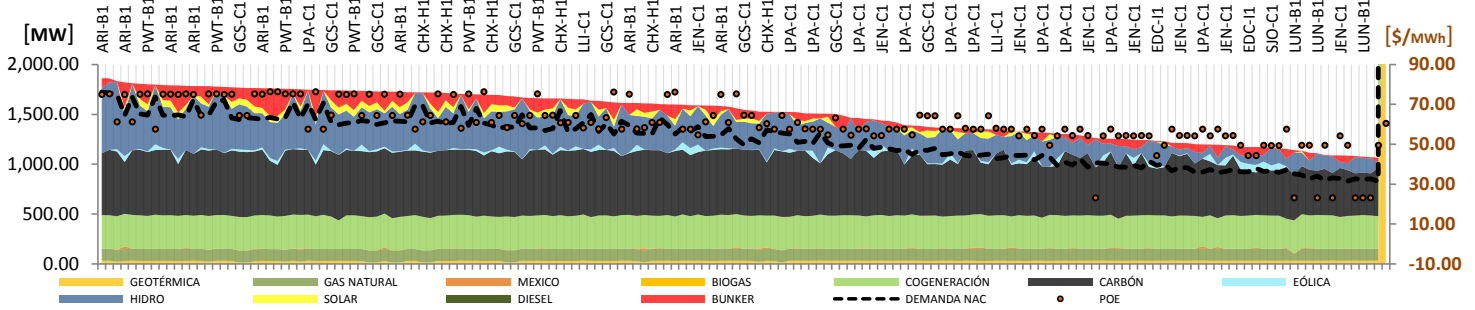
BANDA	POE mínimo [\$/MWh]	POE promedio [\$/MWh]	POE máximo [\$/MWh]	Máxima Demanda [MW]
MAXIMA	54.69	63.10	75.34	1,749.50
MEDIA	49.56	66.38	76.38	1,504.35
MINIMA	23.28	50.43	63.33	1,185.10

\* Representa el máximo valor de demanda de las horas donde margino el recurso.  
 \*\* Apilamiento de recursos del gráfico no indica orden de mérito en despacho, se presentan en ese orden con fines ilustrativos.

### PARTICIPACIÓN EN LA MARGINACIÓN POR RECURSO

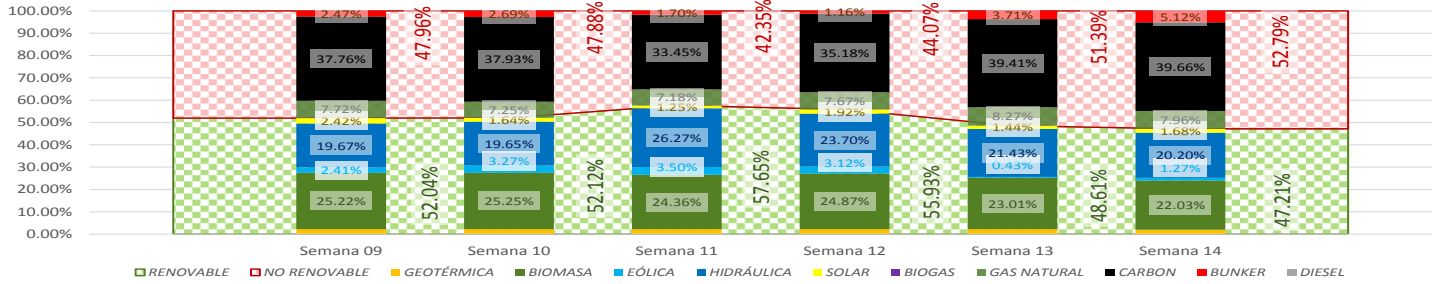
RECURSO	Participación	POE Mínimo [\$/MWh]	POE Máximo [\$/MWh]	*Demanda Nacional [MW]
CARBÓN	61.31%	49.50	64.64	1,676.03
HIDRO	9.52%	60.48	61.31	1,697.43
GAS NATURAL	1.79%	44.41	44.41	988.90
COGENERACIÓN	4.17%	23.28	23.28	1,015.40
BUNKER	23.21%	75.01	76.38	1,749.50

### CURVA DE DURACIÓN DE LA CARGA(\*\*)

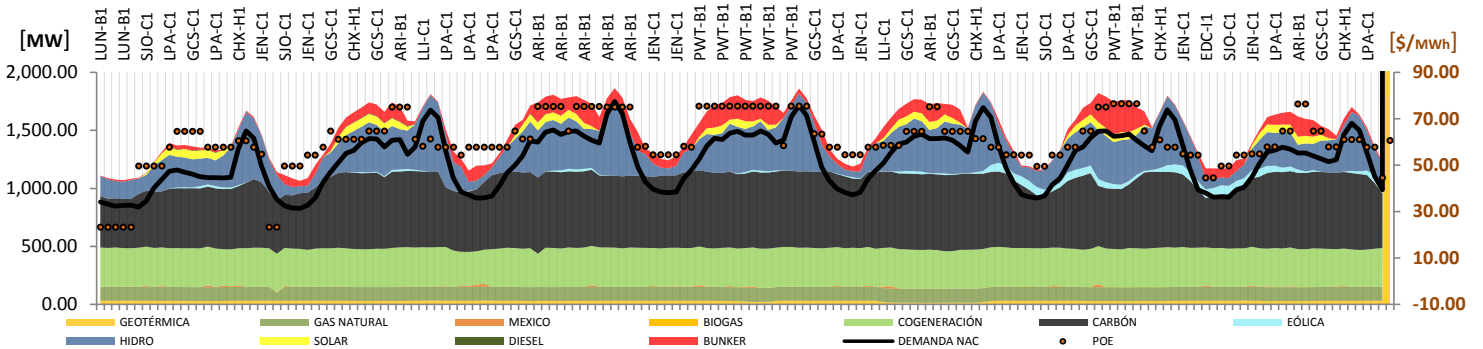


### MATRIZ DE GENERACIÓN HISTORICA ULTIMAS SEIS SEMANAS(\*\*)

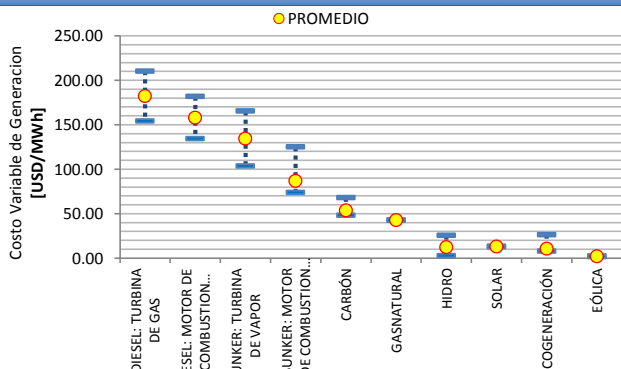
	246,804.70 MWh	242,149.85 MWh	244,402.30 MWh	242,781.03 MWh	243,879.99 MWh	252,537.33 MWh
GENERACIÓN LOCAL						
IMPORTACIÓN MÉXICO (+)	362.90 MWh	586.08 MWh	661.99 MWh	303.01 MWh	474.25 MWh	389.39 MWh
OFERTA TOTAL	247,167.60 MWh	242,735.93 MWh	245,064.29 MWh	243,084.04 MWh	244,354.24 MWh	252,926.72 MWh



### CURVA HORARIA DE LA GENERACIÓN POR RECURSO(\*\*)

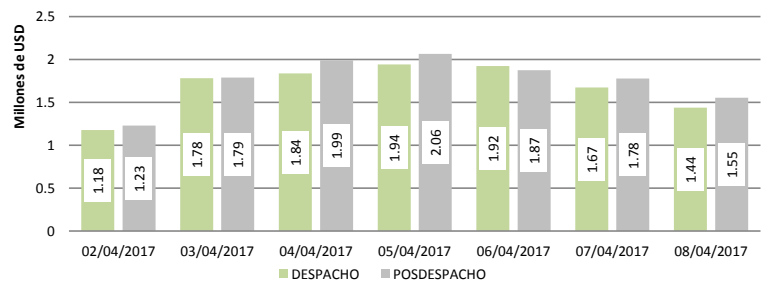


### COSTOS VARIABLES DE GENERACIÓN

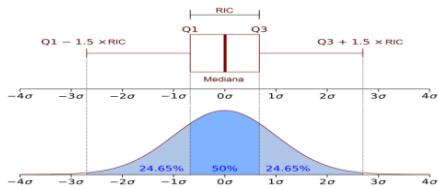


### ESTIMACIÓN COSTO TOTAL DE LA OPERACIÓN DEL S.N.I. [Artículo 43 del RAMM]

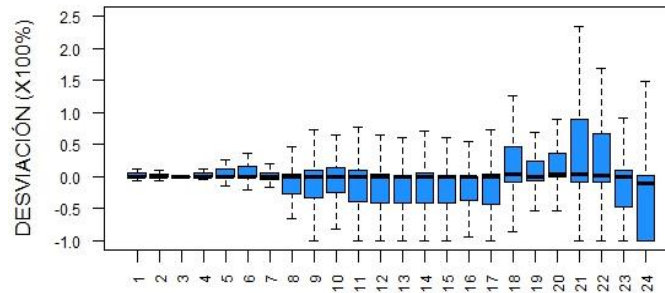
Total Despacho: 11.76 Millones de USD  
 Total Posdespacho: 12.26 Millones de USD  
 Diferencia: 0.50 Millones de USD



## DESVIACIÓN EN LA GENERACIÓN VERSUS PROGRAMA DEL PARQUE HIDRAULICO



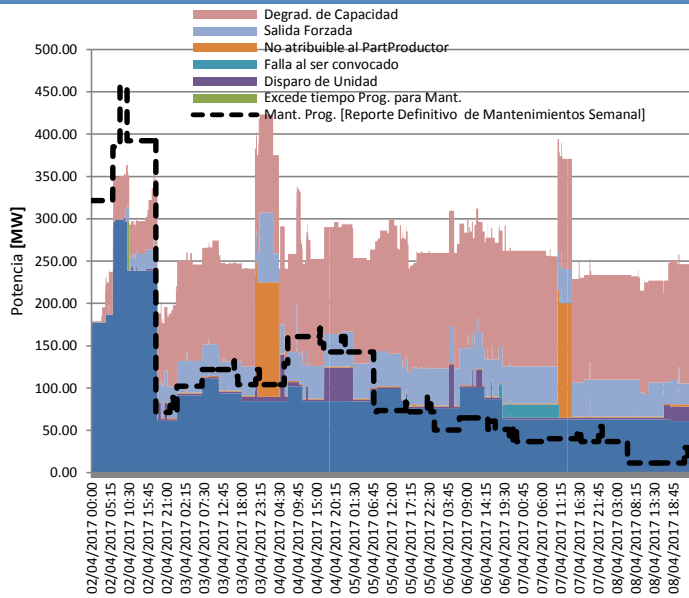
Se agrupan los datos por hora, para todas las horas de la semana en estudio, para todas las unidades que hayan generado.



PROG SEMANAL [GWh]	PROG DIARIA [GWh]	POST DIARIO [GWh]
56.23	55.51	51.65
0.00%	-1.28%	-8.15%

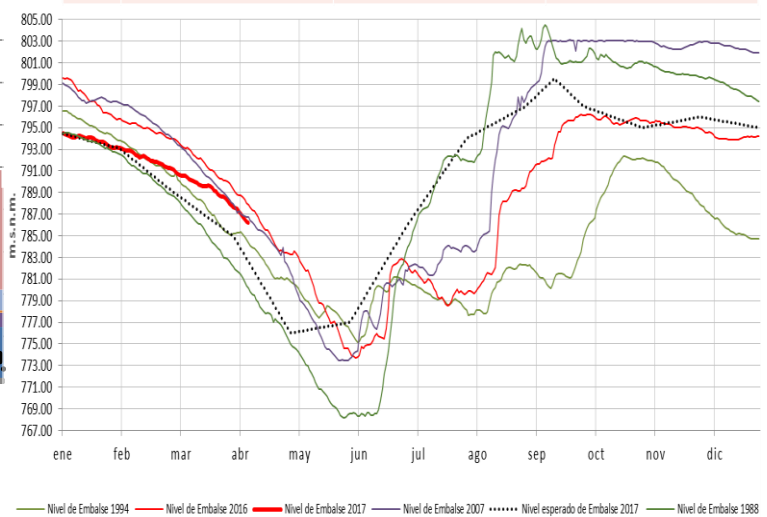
% respecto a la prog. semanal

### POTENCIA INDISPONIBLE



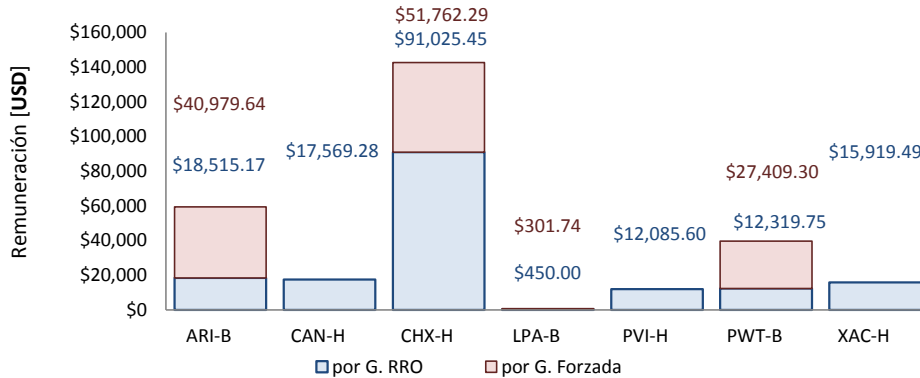
### MONITOR EMBALSE CHIXOY

Año	Energía Generada en Semana 13	Energía Generada en Semana 14	Energía Programada en Semana 15
2017	16,151.40 MWh	17,657.51 MWh	19,300.00 MWh
2016	20,579.53 MWh	19,698.33 MWh	21,846.33 MWh

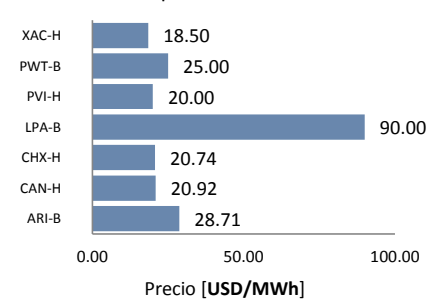


### ESTIMACIÓN DE LOS SERVICIOS COMPLEMENTARIOS

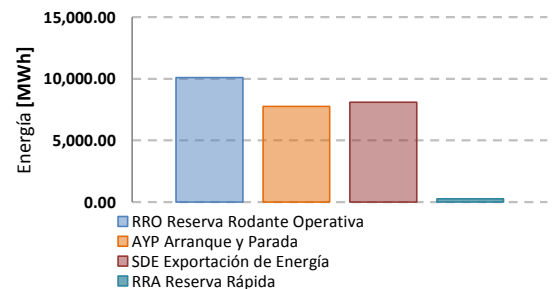
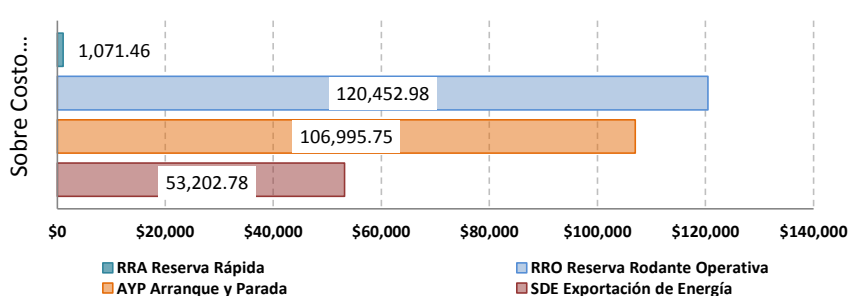
#### Remuneración por la prestación de Reserva Rodante Operativa



#### Precio promedio liquidado por la prestación de Reserva Rodante Operativa



### ESTIMACIÓN DE LA GENERACIÓN FORZADA



Fuente: Los datos utilizados corresponden a la información contenida en los informes de Programación Diaria y Posdespacho Diario de la semana en análisis, publicados en el sitio web del Administrador del Mercado Mayorista, estos están sujetos a revisión y no deben considerarse como definitivos, conforme se cumpla lo establecido en el artículo 66 del RAMM.